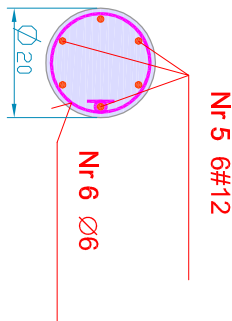
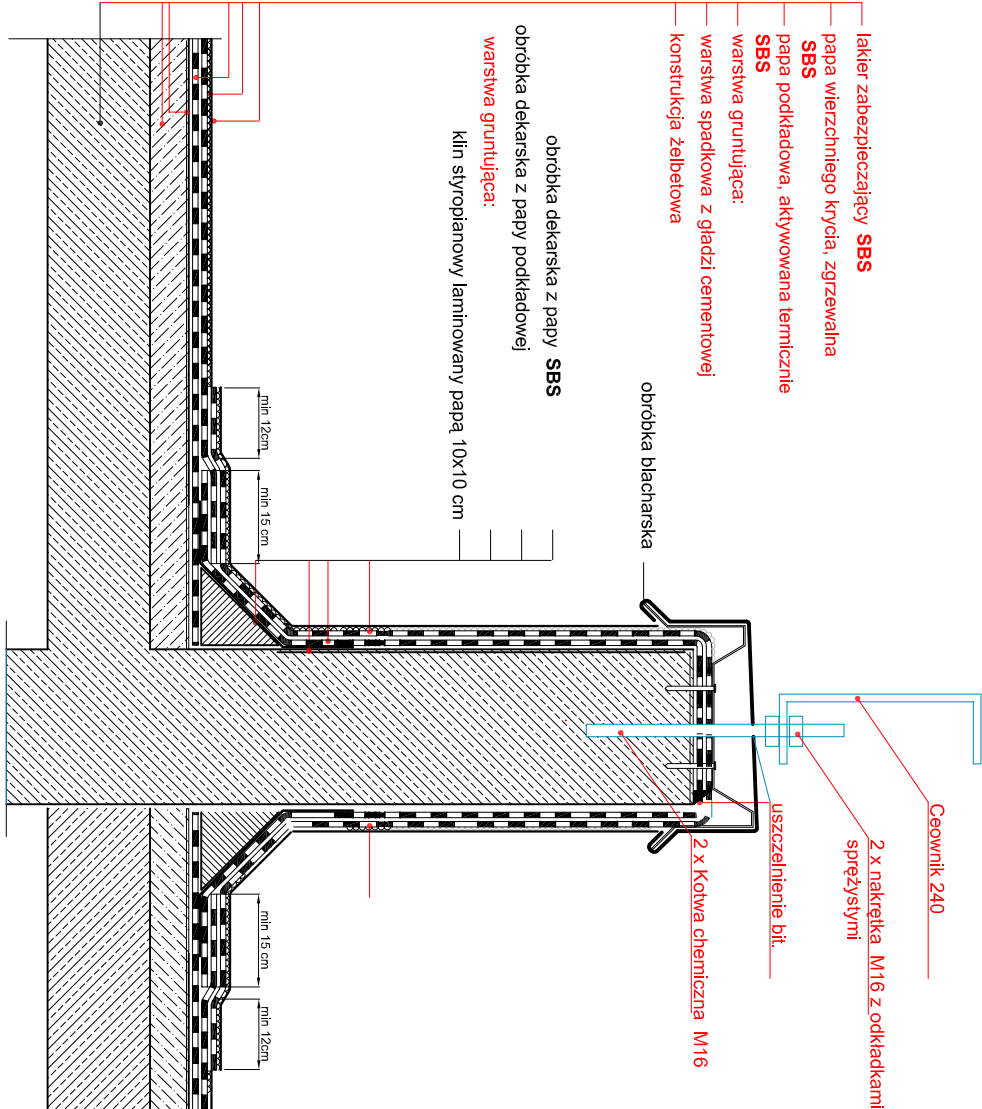


(w słupkach kotwionych w wieńcach)



Szczegóły wykonania słupka żelbetowego pod konstrukcję wsporcze na dachu



Szczegóły mocowania konstrukcji wsporczej pod urządzenia na dachu

JEDNOSTKA PROJEKTOWA:		PRZEDSIĘBIORSTWO INŻYNIERYJNE KELVIN SP. Z O.O.	
KELVIN		85-303 Bydgoszcz ul. Piękna 13	
NAZWA I ADRES OBIEKTU BUDOWLANEGO:			
TERMOMODERNIZACJA I PRZEBUDOWA ZESPOŁU SZKÓŁ W RYNARZEWIE			
89-200 RYNARZEWO, UL. STRAŻACKA 20			
NR EWID.DZIAŁKI: 150/03 OBRĘB: Obręb: 1			
INWESTOR:			
Gmina Szubin			
89-200 Szubin, ul. Kocyńska 12			
OPRACOWANIE:			
PROJEKT WYKONAWCZY BRANŻA ARCHITEKTURA			
RYSUJĄCY:		NR RYSUNKU:	SKALA:
PROJEKTOWAŁ:	mgr inż. arch. Adam MACIEJEWSKI	NR UPRAWNIENI:	DATA I PODPIS:
		KPOK IA.04/2003	10.07.2016
SPRAWDZIŁ:	mgr inż. arch. Bartosz KAMIŃSKI	NR UPRAWNIENI:	DATA I PODPIS:
		KPOK IA.02/2003	10.07.2016
NAZWA RYSUNKU: KONSTRUKCJE WSPORCZE POD		SKALA:	NR:
URZĄDZENIA NA DACHU - SPOSÓB			4.2
OSADZANIA			